



Ловушка для комаров WT-M2

Руководство пользователя



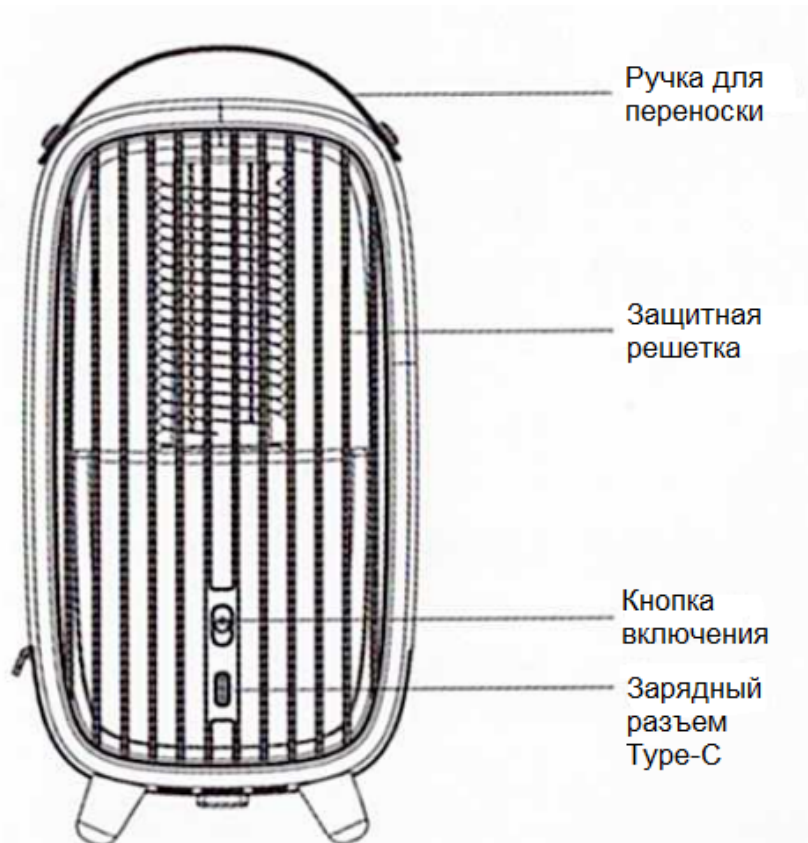


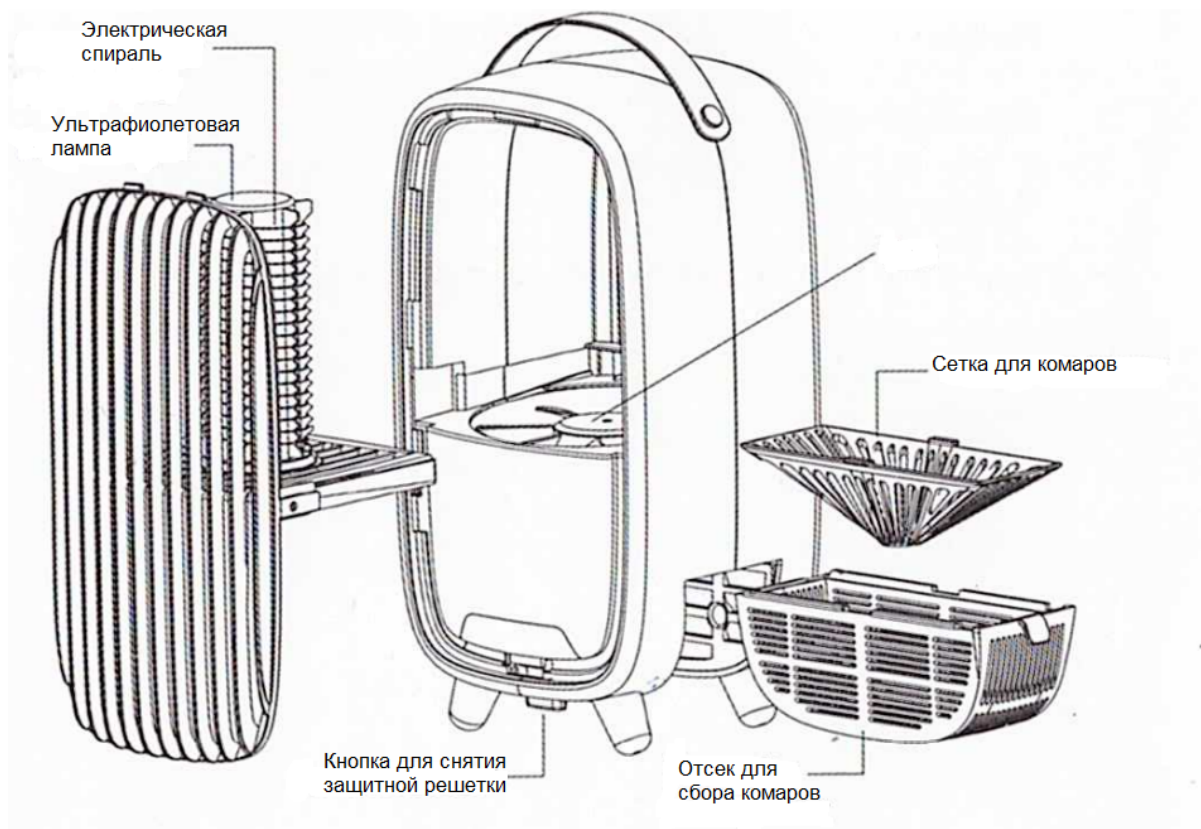
1. Тип: ловушка для комаров

2. Характеристики:

- Материал: АБС-пластик, экокожа
- Входное напряжение: DC 5 В
- Рабочая сила тока: 550 мА
- Напряжение разряда: 3500 В \pm 10 %
- Длина УФ-волн: 265 нм
- Цвета: оранжевый, серый
- Размеры: ~221 x 120 x 114 мм
- Вес: ~600 г
- Размеры упаковки: ~240 x 150 x 145 мм
- Вес в упаковке: ~670 г
- Страна-производитель: КНР

3. Описание





4. Руководство по эксплуатации

Подключите ловушку для комаров к адаптеру питания, пауэрбанку или USB-разъему компьютера, используя кабель USB Type-C из комплекта.

Нажмите кнопку включения один раз, чтобы активировать ловушку. Чтобы выключить устройство, нажмите кнопку повторно.

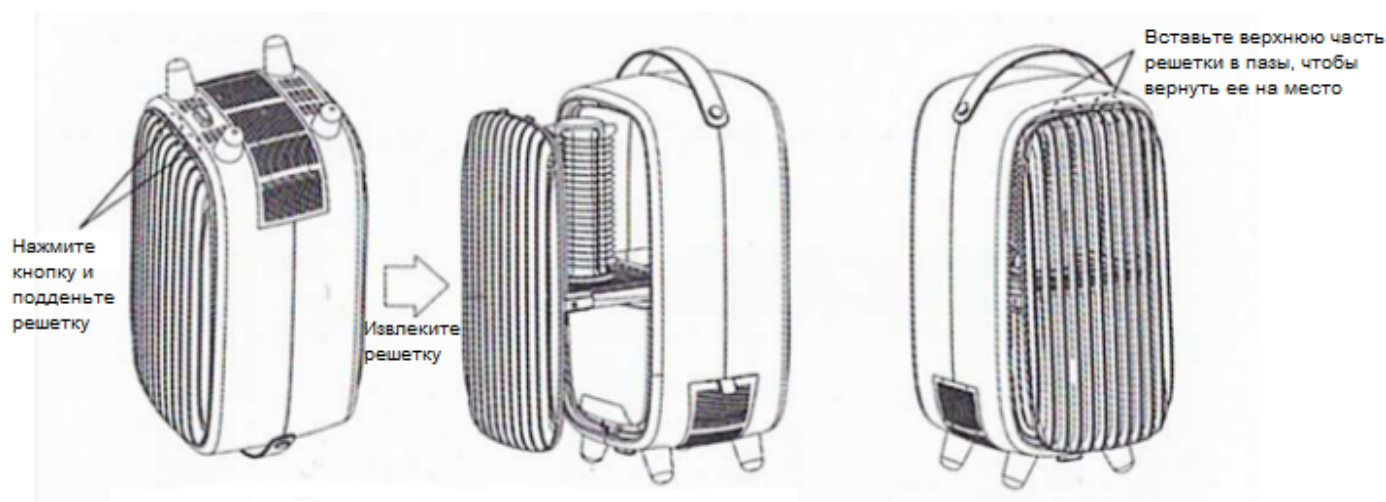
4.1. Очистка

Извлеките отсек для сбора комаров. Для этого аккуратно потяните за выступ в верхней части отсека. Для быстрого извлечения отсека для комаров вы можете протолкнуть его с другой стороны.

Для очистки защитной решетки отключите ловушку от питания. После этого нажмите кнопку для снятия защитной решетки в нижней части устройства. Аккуратно подденьте решетку и потяните ее на себя для извлечения.

Важно: для очистки используйте сухую ткань или салфетки. Не используйте чистящие и абразивные средства, не допускайте попадания жидкостей на решетку, ультрафиолетовую лампу и электрическую спираль.

Чтобы вернуть решетку обратно, вставьте ее верхнюю часть в специальные пазы, расположенные под верхней стороной ловушки. После этого аккуратно надавите на решетку.



4.2. Метод применения

Установите ловушку в комнате и включите ее за 2-3 часа до сна. Чем меньше освещения будет в помещении, тем эффективнее будет работать ловушка.

Не устанавливайте ловушку возле себя. Температура тела и запах человека привлекают комаров сильнее, чем ультрафиолет.

Не устанавливайте ловушку в местах со сквозняками, например возле открытого окна или кондиционера.

Для эффективного уничтожения попавших в ловушку комаров рекомендуется опорожнять отсек для сбора комаров раз в 3-5 дней. При первом использовании опорожнять отсек рекомендуется спустя 48 часов после выключения прибора.



5. Принцип действия

Ловушка снабжена лампой. Она излучает ультрафиолетовый свет с длиной волны 265 нм, который привлекает комаров и других вредных насекомых. Стремясь к лампе, насекомые подвергаются электрическому разряду и всасываются встроенным вентилятором в отсек для сбора комаров. В ловушке не используются химикаты и другие вещества. Безопасно для человека.

6. Меры предосторожности

Не суйте пальцы или посторонние предметы в защитную решетку.

Не смотрите долго на ультрафиолетовую лампу.

Перед подключением ловушки к сети убедитесь, что источник питания исправен.

Не пытайтесь разобрать или модифицировать прибор.

Храните прибор в месте, недоступном для детей и домашних животных.

Регулярно очищайте изделие. Для этого используйте сухую ткань или щетку с мягкой щетиной.

Не допускайте попадания жидкостей на прибор. Не используйте прибор в помещениях с повышенным уровнем влажности (например, ванной комнате).

7. Комплектация

- Ультрафиолетовая ловушка для комаров WT-M2
- Кабель USB Type-C
- Документация