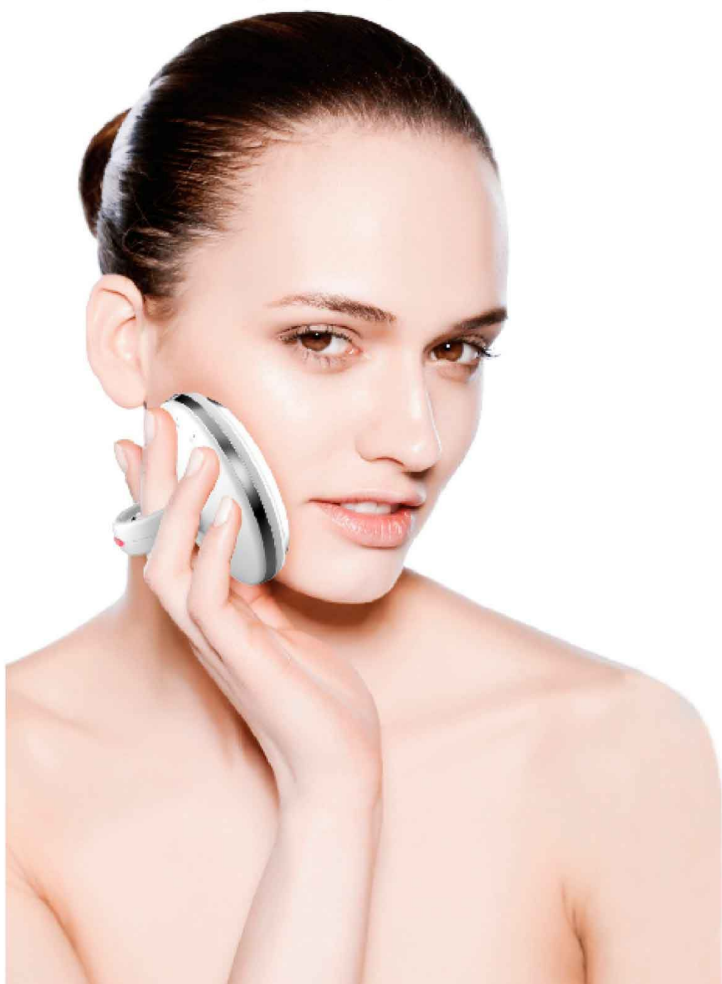


Массажер Cozscore



Характеристика продукта

Нагревание обеспечивает нагревание кожи/открывает поры

Отбеливание (Даёт лучший результат, когда используется с отбеливающей косметикой)

Активные ингредиенты легко впитываются кожей

Антивозрастной эффект (Дает лучший эффект, когда используется с антивозрастной косметикой).
Улучшает упругость кожи/активные вещества легко впитываются кожей. (Эффективен в восстановлении упругости кожи, улучшает циркуляцию крови под кожей, уменьшает пигментацию и создает антивозрастной эффект.)

Подтяжка (Даёт лучшие результаты, когда используется с косметикой для устранения морщин)
Улучшает кожу/расслабляет кожу лица

Комплектация

- прибор
- инструкция
- кабель MICRO USB



- индикатор режима
- ионный терминал
- лампа режима
- кнопка/переключатель режимов
- LED лампа
- нагревание/микровибрация/ ионная головка

Как использовать

Пожалуйста, убедитесь, что вы зарядили устройство хотя бы в течение одного часа, до того как вы будете использовать его первый раз после покупки (у вас займет 4-5 часов, чтобы зарядить устройство, если оно было разряжено полностью). Для того чтобы зарядить батарею, подсоедините зарядку от смартфона или микро USB кабель, который приложен к прибору, затем подсоедините его к внешнему источнику питания. Рекомендуется использовать зарядное устройство со следующими характеристиками - D.C. 5.2V/500 mAh или большей мощности. Прибор не работает во время зарядки.

1.Описание работы индикатора режима во время зарядки

Индикатор режима показывает статус зарядки в то время, как микро USB кабель присоединен к прибору

- 1) Красный - заряжается
- 2) Зелёный - полностью заряжен

2.Вкл/Выкл

- 1) Когда вы нажимаете кнопку, чтобы установить желаемый режим, тогда прибор включится и выбранный режим будет активирован. Если вы будете держать кнопку нажатой в течении 1-2 секунд - прибор выключится.
- 2) Как только процедуры в выбранном режиме закончены, при выключении прибора прозвучит сигнал и индикатор режима моргнет цветом следующего режима с интервалом в 2 секунды.
- 3) Если вы подсоедините устройство к зарядке во время выбранного режима работы, прибор остановит свою работу и начнет заряжаться.

3.Описание работы индикатора режима и различных подсветок этих режимов

Белый: показывает, что прибор подогревается для режима нагрева.

Зелёный цвет: обозначает отбеливающий режим.

Красный: обозначает, что прибор подогревается для включения Антивозрастного режима.

Красная и синяя вспышка: обозначает подтягивающий режим7

4.Если батарея разрядилась во время использования, вы услышите ряд звуковых сигналов до того, как прибор полностью выключится.

5.Пожалуйста, протрите головку прибора ватным диском и т.д. После использования индикатор режима и лампа режима мигает цветом следующего режима. Пожалуйста, удерживайте кнопку выключения.

Предостережения

Не кладите устройство в воду и не пытайтесь промыть его проточной водой. Нажмите кнопку, чтобы выключить прибор после использования и начать зарядку прибора.

Как использовать прибор в различных режимах

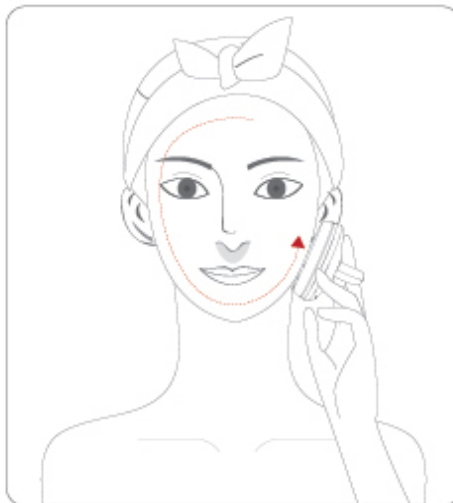
Когда вы нажимаете кнопку, лампа режима двигается против часовой стрелки и выбранный режим будет активирован. Убедитесь, что вы держите палец в ионном терминале, когда вы используете прибор.

1.Режим нагревания

(нагревание + терапия белого цвета)

Когда кнопка нажата, белая LED лампа индикатора режима мигает. Это сопровождается звуковым сигналом. И прибор начинает разогреваться. Время подогрева примерно равно 1мин. 30сек. Пожалуйста, используйте прибор после того, как он нагрелся.

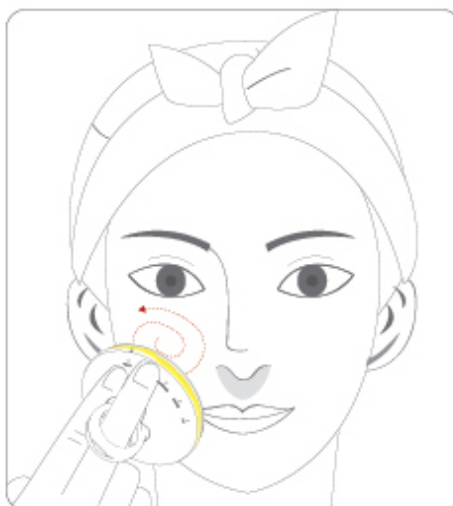
- 1) После того как вы сняли макияж, очистите лицо средством для очищения, сбалансируйте кожу лица тоником.
- 2) Массажируйте всё лицо разогретым прибором.
- 3) Время работы: примерно 5 минут.



2.Отбеливающий режим

(гальваника(электрическое поле) + микровибрация + терапия зелёного цвета)

- 1) Примените соответственное количество осветляющей косметики.
- 2) Массажируйте кожу круговыми движениями.
- 3) Время работы: примерно 5 минут.



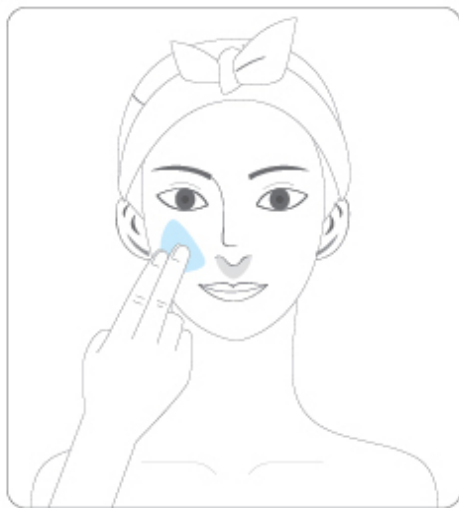
3.Антивозрастной режим

(нагревание + гальваника + микровибрация + терапия красного цвета)

Когда кнопка нажата LED лампа индикатора режима мигает и это сопровождается звуковым сигналом и прибор начитает разогреваться. Время разогрева равно примерно 1мин. 30сек. Пожалуйста,

используйте прибор после того, как он нагреется.

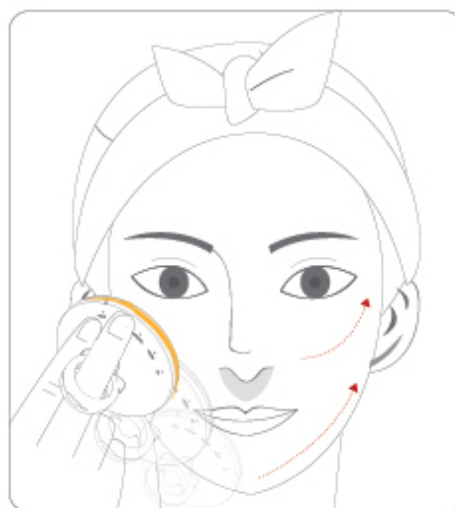
- 1) После того, как вы нанесли специальную косметику на вашу кожу (противовозрастная, отбеливающая и UF косметика), массируйте кожу вдоль линий текстуры кожи.
- 2) Массируйте области, подверженные возникновению морщин; такие как – область вокруг глаз, лоб и т.д.
- 3) Время работы: примерно 5 минут.



4. Режим Лифтинг (подтягивающий)

(гальваника + микровибрация + терапия красного и синего цвета)

- 1) Нанесите специальную косметику на вашу кожу.
- 2) Массируйте лицо легкими движениями от подбородка к вискам. Что касается щек, массируйте их от внутренней к внешней части. (от рта к ушам)
- 3) Время работы: примерно 5 минут.



Противопоказания к применению прибора.

1. Слишком загорелая кожа
2. Участки с кровотечением
3. Области с кистозными угрями
4. Уши
5. Рот и область гениталий

6. Пациенты с аллергией на металлы
7. Области с ушибами
8. Пациенты с серьезными сердечными заболеваниями
9. Область дерматита
10. Дети до 12 лет
11. Области с трещинами
12. Беременным женщинам
13. Проконсультируйтесь с врачом в случае если вы подверглись операции на коже или пластической операции, включая процедуру ботокса и т.д.

Предостережения к использованию

1. Не используйте прибор для каких-либо не предусмотренных инструкцией целей.
2. Не применяйте слишком много силы, когда используете прибор. Это может вызвать раздражение кожи.
3. Слишком долгое использование может привести к проблемам кожи (более 5 минут в каждом режиме).
4. В случае нормальной или сухой кожи, используйте прибор 1-2 раза в день по пять минут в каждом режиме (меньше чем 20 минут в целом). В случае жирной кожи используйте прибор 2-3 раза в неделю, по одному разу в каждом режиме (меньше чем 20 минут в целом).
5. Избегайте использование или хранение прибора в местах с высокими температурами, таких как кухня, автомобиль и в местах с повышенным количеством пыли или близко к легко воспламеняющимся объектам - это может вызвать неисправность прибора или уменьшить продолжительность его эксплуатации.
6. Выключите прибор если вы его не используете
7. Если прибор не используется в течении 30 дней или больше, подключайте его к зарядке хотя бы раз в месяц, чтобы избежать не функциональности батареи из-за разрядки.
8. Не мойте прибор химическими средствами.
9. Не мочите прибор.
10. Не роняйте прибор и не стучите по нему.
11. Не разбирайте и не пытайтесь починить прибор. (вам могут отказать в бесплатной гарантии)
12. Держите подальше от детей.

Вопросы-ответы

В: Прибор не работает.

О: Причина в полной разрядке батареи. Зарядите батарею и используйте прибор. Если проблема остается неразрешенной, обратитесь в наш сервисный центр.

В: Прибор автоматически выключается во время использования.

О: Батарея почти разряжена. Пожалуйста, зарядите батарею.

В: Индикатор режима работает во время зарядки.

О: Красная LED лампа горит во время зарядки батареи. Когда батарея полностью зарядится - загорится зеленая лампа.

В: Цвет индикатора режима не красный и не зелёный. Или прибор вибрирует во время зарядки.

О: Проверьте правильно ли работает приложенный к прибору микро USB кабель, подключив его к USB порту стационарного компьютера или ноутбука. Если с кабелем всё в порядке, то проблема может быть в адаптере зарядки, а не в самом приборе. Рекомендуется использовать зарядку мощностью D.C. 5.2V/500 mAh или большей мощности, когда заряжаем батарею. Батарея не будет заряжаться, если использовать зарядку с другими характеристиками.

В: Когда прибор применяется на коже лица без макияжа, чувствуется жжение.

О: Это потому, что косметика проникает глубоко под кожу благодаря процессу ионизации. И кожа без макияжа более чувствительна к прибору, чем кожа с макияжем. Пожалуйста, применяйте прибор после применения косметики, (такое явление может произойти у людей с чувствительной кожей или у людей

с расширенными порами).

В: У вас есть опыт пластической операции (включая ботокс и т.д.).

О: Проконсультируйтесь с врачом перед использованием прибора.

В: Сила вибрации очень мала. Есть ли дефект в приборе?

О: Вид вибрации может быть различным и зависит от режима, который вы выбрали. Проблемы с прибором нету, вы можете его безопасно использовать.

В: Сколько требуется времени для полной зарядки? И каково время работы постоянно включенного прибора?

О: Чтобы полностью зарядить батарею нужно 5 часов. Батарея работает 2,5 часа если прибор постоянно включен.

В: Ряд звуковых сигналов слышен при использовании.

О: Это потому, что батарея почти разряжена.

Гарантия

Гарантия на данный прибор составляет 12 месяцев с даты продажи, при условии соблюдения правил использования.

Модель COZCORE FLORECER (MR-HD-211A)

Клиент _____

Адрес клиента _____

Телефон клиента _____

Дата продажи _____